



平成19年5月撮影

# 中木庭ダム

NAKAKOBA DAM

鹿島川水系中川  
鹿島川総合開発事業



佐賀県

県土づくり本部水資源対策課

〒840-8570 佐賀県佐賀市城内一丁目1番59号  
TEL.0952-25-7183 FAX.0952-25-7278

ダム管理事務所

〒843-0023 佐賀県武雄市武雄町大字昭和265番地  
TEL.0954-23-7327 FAX.0954-22-2776



## 1.事業の大要

中木庭ダムは、鹿島川水系中川の佐賀県鹿島市大字山浦地先に鹿島川総合開発の一環として建設された多目的ダムです。

このダムは、重力式コンクリートダムとして高さ69.5m、総貯水容量680万 $m^3$ 、有効貯水容量630万 $m^3$ で洪水調節、流水の正常な機能の維持および水道用水の確保を目的としています。

### ■洪水調節

ダム地点の計画高水流量400 $m^3/s$ のうち、280 $m^3/s$ の洪水調節を行い、鹿島川、中川沿川地域の洪水被害を軽減します。

### ■流水の正常な機能の維持

ダム地点下流の中川沿川の既得用水の安定的な補給、及び河川環境保全等のための流量を確保します。

### ■水道用水

鹿島市に対し、巖橋地点において、水道用水として15,000 $m^3$ /日(0.173 $m^3/s$ )の取水を可能にします。

## 2.事業の必要性

鹿島川流域は、従来より出水の度に被害を受けており、特に昭和37年、51年、平成2年等々豪雨の度に河岸の欠壊、氾濫を繰り返してきました。度重なる被害に地元住民から抜本的な治水対策を強く望まれていました。

また、中川沿川でのかんがい期における農業用水の補給や流水の正常な機能の維持を図る必要もありました。

さらに、鹿島市の水道用水の水源は、そのほとんどを地下水(深井戸)に依存していたため、水源の枯渇や地盤沈下の問題など、将来にわたって安定した水源の確保が重要な課題でありました。

このように治水はもとより利水においても早急な対策が必要とされていたので、中木庭ダムが建設されました。

### 渇水状況



▲平成6年8月中川上流部渇水状況

### 洪水状況



▲昭和51年8月の集中豪雨で冠水した鹿島市中心部 朝日新聞社提供



▲平成2年7月2日  
西日本新聞社提供



# 計画概要図



■着工前の状況(ダムサイト上流付近:中木庭 下古賀地区)



ダム上流から見た  
景観の変化



# 中木庭ダム 事業のあゆみ

- 昭和51年 4月 中木庭ダム予備調査着手
- 昭和53年 4月 中木庭ダム実施計画調査着手
- 昭和53年11月 中木庭区ダム研究会設置(後に対策協議会へ名称変更)
- 昭和58年10月 本城ダム研究委員会設置(後に対策委員会へ名称変更)
- 昭和63年 4月 建設着手
- 平成 2年10月 地権者会設立
- 平成 4年 5月 補償に関する協定書調印
- 平成 4年 9月 付替国道工事に着手
- 平成 6年11月 付替市道工事に着手
- 平成13年10月 ダム本体建設工事着手
- 平成14年 7月 転流開始
- 平成15年 9月 ダム本体コンクリート打設開始(初打設)
- 平成16年 6月 定礎式
- 平成17年12月 ダム本体コンクリート打設完了
- 平成18年10月 試験湛水開始
- 平成19年 6月 竣工式



補償に関する協定書調印式 (H4.5)



初打設 (H15.9)



定礎式 (H16.6)

## ダム完成への足跡



定礎式 (H16.6)



左岸より壁打設工事状況 (H16.9)



夜間打設 (H16.8)



# 1976—2007



20万立方メートル打設 (H17.2)



ダム本体コンクリート打設完了式 (H17.12)



空撮 (H18.9)

## ダム全景 平成19年5月撮影



左岸側よりダム本体を望む



中木庭トンネル (国道444号)



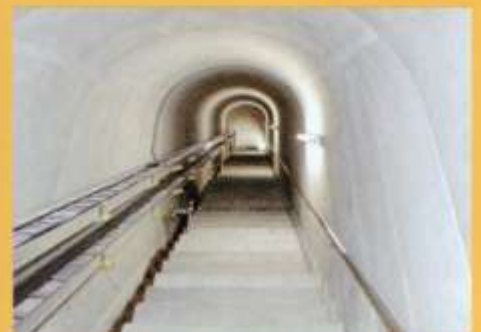
中木庭ダム管理所



ダム天端道路



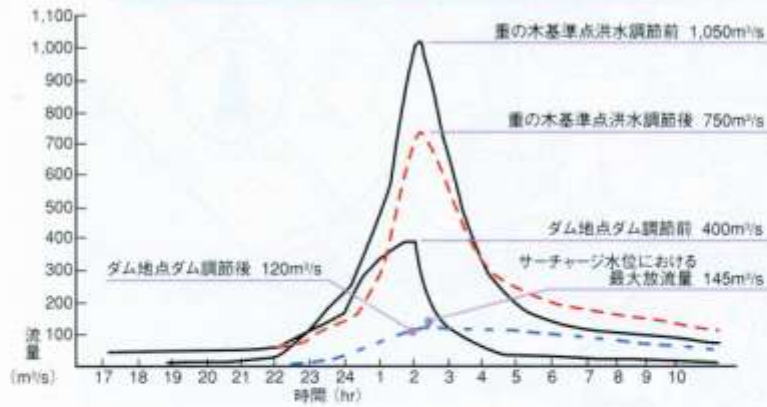
ダム直下



監査部



## 洪水調節図



## 計画高水流量配分図



## 中木庭ダム及び貯水池の諸元

水系河川名	鹿島川水系中川(二級河川)
ダム位置	佐賀県鹿島市大字山浦地先
集水面積	13.5km²

ダム	
形式	重力式コンクリートダム
堤高	69.5m
堤頂長	265.0m
上流面勾配	鉛直
下流面勾配	1:0.79
堤体積	313,000m³
非越流部標高	EL. 239.0m
越流部標高	EL. 236.5m
堤頂標高	EL. 239.5m
基礎岩盤面標高	EL. 170.0m

貯水池	
湛水面積	0.31km²
総貯水容量	6,800,000m³
有効貯水容量	6,300,000m³
洪水調節容量	3,500,000m³
流水の正常な機能の維持	1,500,000m³
水道用水	1,300,000m³
堆砂容量	500,000m³
設計洪水水位	EL. 238.0m
サーチャージ水位	EL. 236.5m
常時満水位	EL. 222.5m
最低水位	EL. 200.0m

## 事業内容

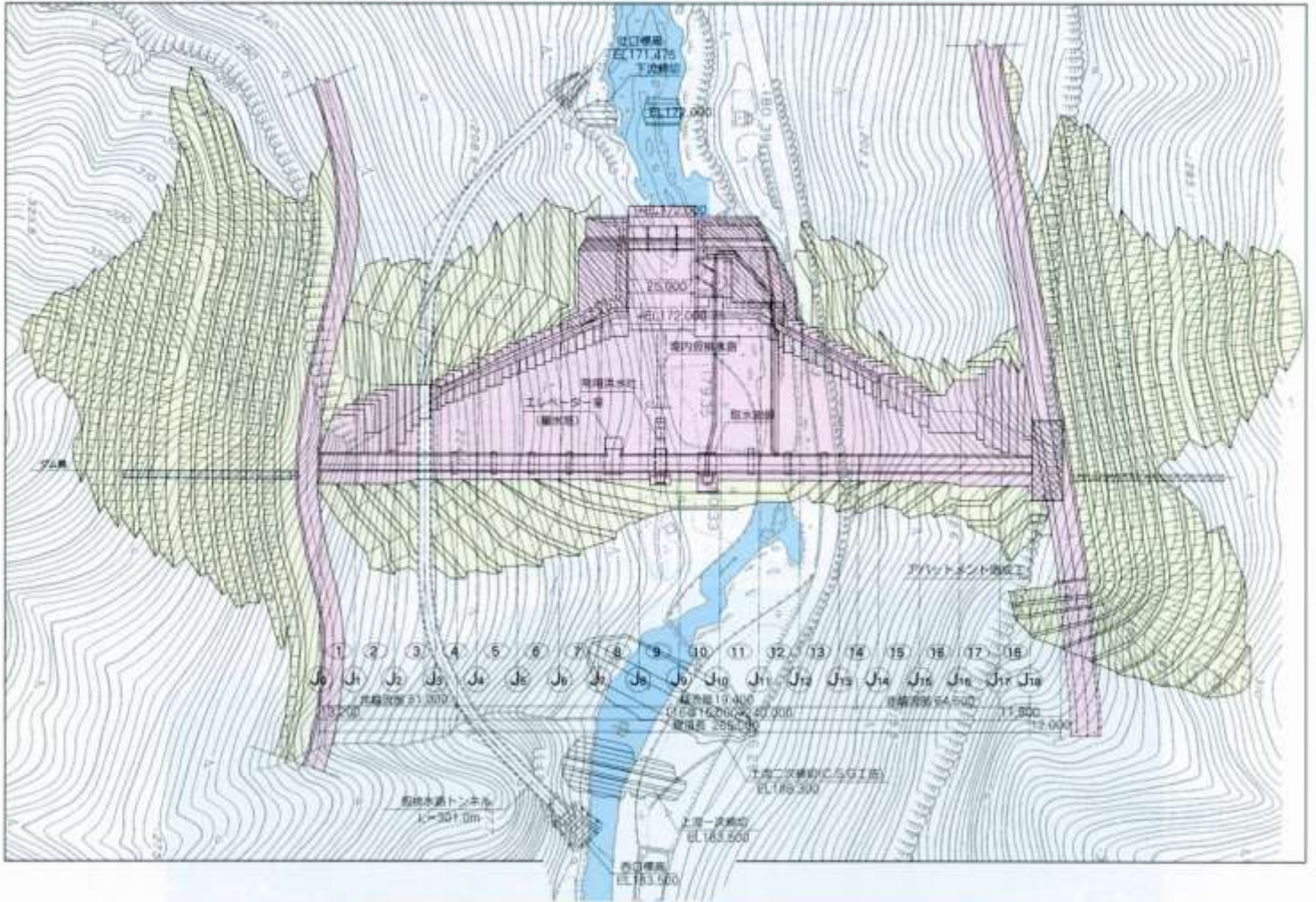
事業経緯	実施計画調査 昭和53年度, 建設事業昭和63年度
事業費	33,650百万円

## 貯水池流量配分図

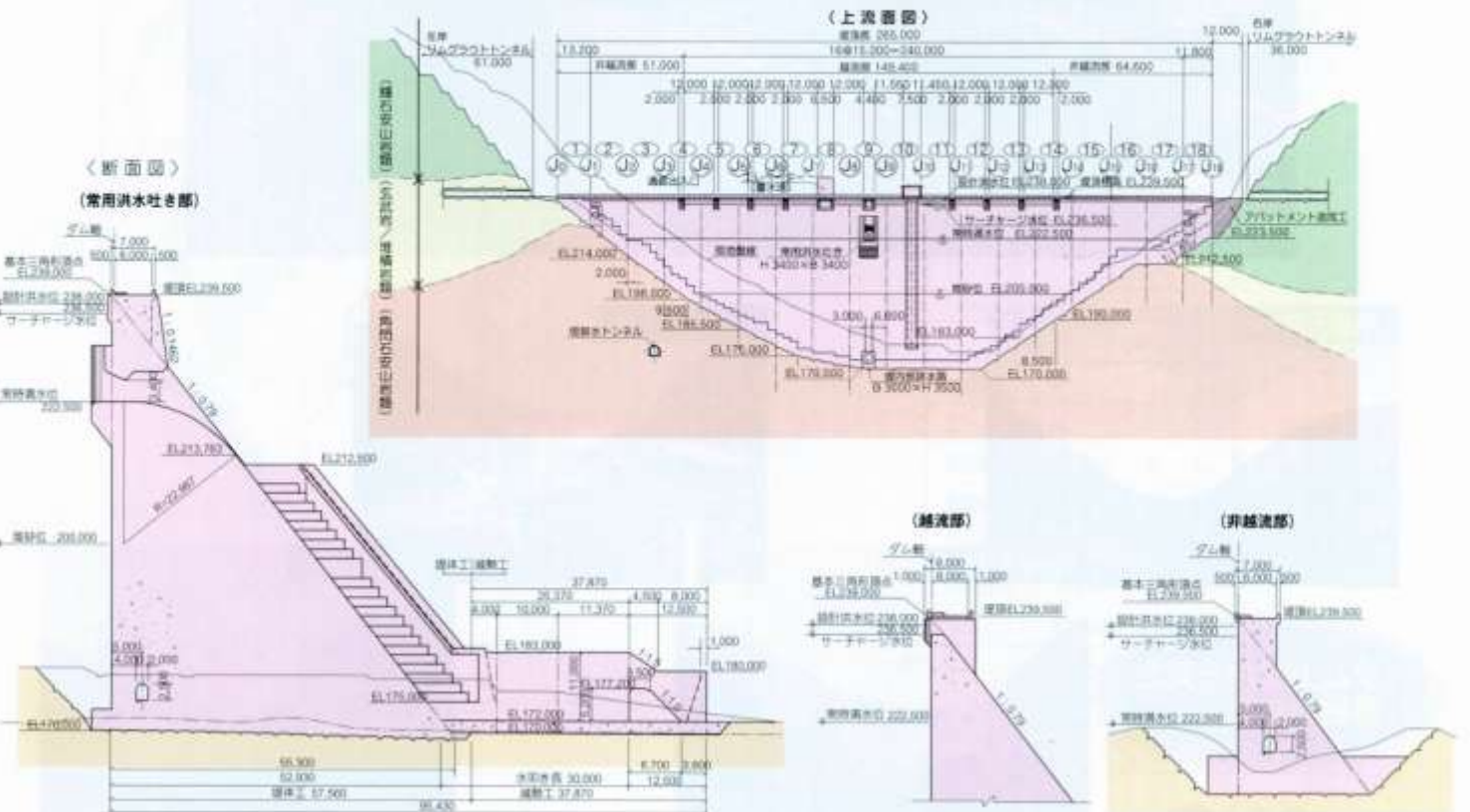




# ダム平面図

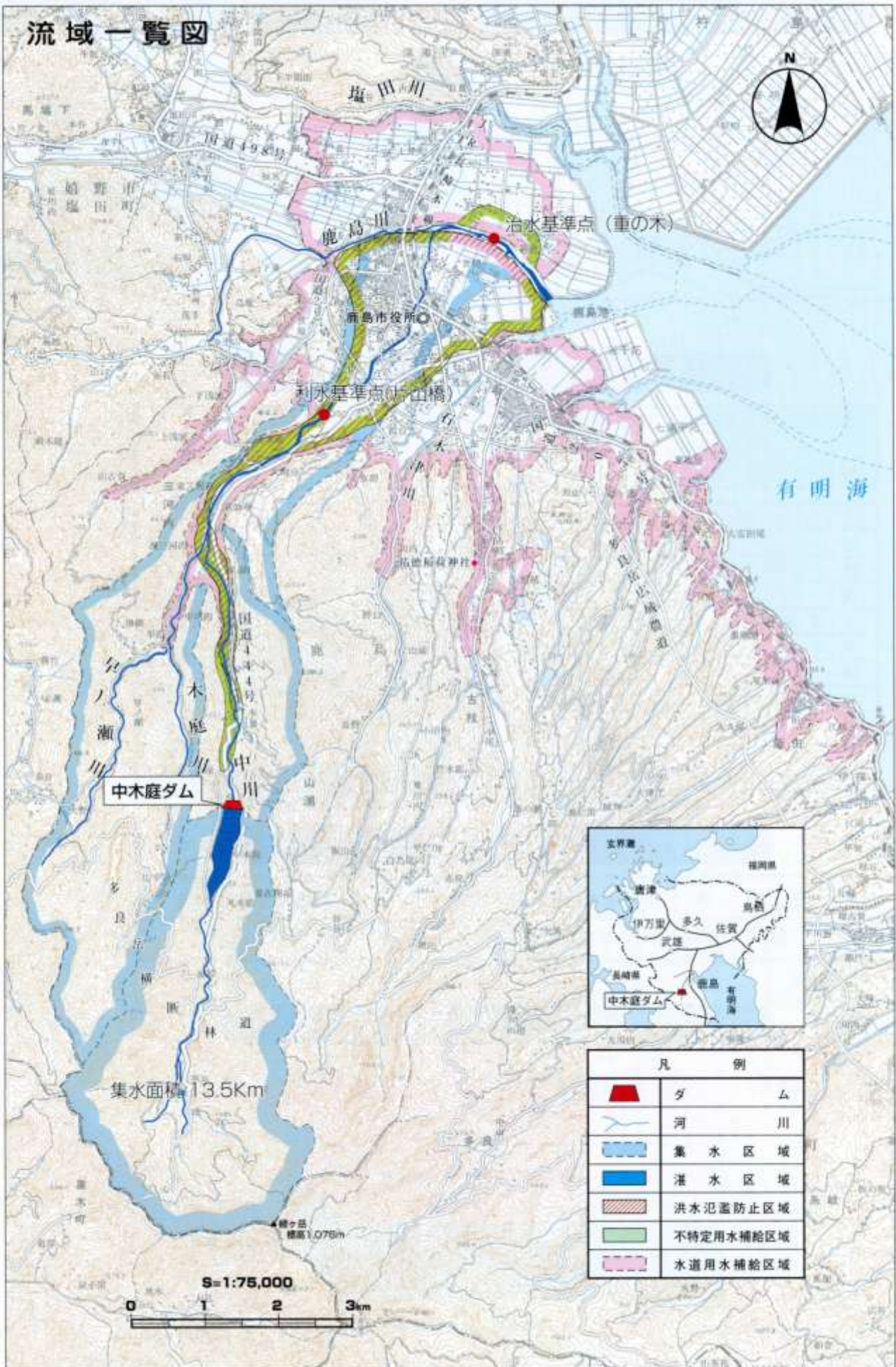


# ダム標準断面図





# 流域一覽図



中木庭ダム

治水基準点(重の木)

鹿島市役所

有明海

集水面積 13.5Km

S=1:75,000



凡 例	
	ダム
	河川
	集水区域
	洪水氾濫防止区域
	不特定用水補給区域
	水道用水補給区域